

AU0002E

USB2.0 zu Seriell Adapter



► Lieferumfang

USB2.0 zu Seriell Adapter x1
USB-Verlängerungskabel, 80cm x1
Schutzhüllen x2
CD x1

► Safety Instructions

Stellen Sie das Gerät immer auf eine stabile und gerade Fläche. Bei Stürzen kann es beschädigt werden. Setzen Sie das Gerät nicht direktem Sonnenlicht oder hohen Temperaturen aus, da dieses sonst ebenfalls beschädigt werden kann oder sich die Nutzungsdauer verkürzt. Stellen Sie das Produkt nicht in der Nähe von Wärmequellen wie Heizkörpern oder anderen Wärme erzeugenden Geräten auf. Setzen Sie das Gerät nicht Regen, Wasser, Nässe oder hoher Luftfeuchtigkeit aus. Stellen Sie es nicht im Badezimmer oder in der Küche neben einem Wasch- oder Spülbecken auf und vermeiden Sie auf alle Fälle direkten Kontakt mit Wasser. Versuchen Sie nicht das Gerät zu öffnen. Bitte fertigen Sie vor der erstmaligen Verwendung unseres Produktes eine Datensicherung an. Wir haften nicht für den Verlust von Daten, es sei denn, es ist uns Vorsatz oder grobe Fahrlässigkeit vorzuwerfen. In jedem Falle ist die Haftung bei Datenverlust auf den Aufwand beschränkt, der notwendig ist, um anhand vorhandener Sicherungskopien die verlorenen Daten auf der Anlage des Nutzers wiederherzustellen.

Herzlichen Glückwunsch zum Kauf dieses Produkts!

Lesen Sie die Anweisungen und Warnhinweise in dieser Bedienungsanleitung sorgfältig durch, bevor Sie das Produkt zum ersten Mal verwenden. Bei Nichtbeachtung kann es zu Beschädigungen des Gerätes kommen.



Elektrische und elektronische Geräte dürfen nach der europäischen WEEE-Richtlinie nicht mit dem Hausmüll entsorgt werden. Deren Bestandteile müssen getrennt der Wiederverwertung oder Entsorgung zugeführt werden, weil giftige und gefährliche Bestandteile bei unsachgemäßer Entsorgung die Umwelt nachhaltig schädigen können.

Sie sind als Verbraucher nach dem Elektroggesetz (ElektroG) verpflichtet, elektrische und elektronische Geräte am Ende ihrer Lebensdauer an den Hersteller, die Verkaufsstelle oder an dafür eingerichtete, öffentliche Sammelstellen kostenlos zurückzugeben. Einzelheiten dazu regelt das jeweilige Landesrecht. Das Symbol auf dem Produkt, der Betriebsanleitung oder/und der Verpackung weist auf diese Bestimmungen hin. Mit dieser Art der Stofftrennung, Verwertung und Entsorgung von Altgeräten leisten Sie einen wichtigen Beitrag zum Schutz unserer Umwelt.



Das CE-Zeichen bestätigt, dass dieses Produkt die Hauptanforderungen der Richtlinie 2014/30/EU des Europäischen Parlaments und des Europarates über Telekommunikations- und Endgeräte bezüglich der Sicherheit und der Gesundheit der Benutzer und hinsichtlich elektro- magnetischer Störungen einhält. Die CE Konformität wurde nachgewiesen. Die entsprechenden Erklärungen sind beim Hersteller hinterlegt.

▲ Einführung

Mit dem AU0002E haben Sie die Möglichkeit serielle Geräte an einem freien USB Port Ihres PC's zu betreiben. Sie können DB 9pin Geräte wie z.B. Joysticks, PDA's, Handys älterer Generation, Modems oder ISDN Terminal Adapter anschließen.

Spezifikationen

- Kompatibel zur USB1.1/2.0 Spezifikation
- Passend für alle gängigen RS232 seriellen Schnittstellen
- Kein externes Netzteil notwendig
- Kompatibel zu Windows 98SE/ME/2000/2003/XP/Vista/7/8/8.1/10, Mac OS und Linux

Systemvoraussetzungen

- Mind. 100MHz CPU
- Freier USB Port
- CD/DVD-ROM Laufwerk
- Windows 98SE/ME/2000/2003/XP/Vista/7/8/8.1/10, Linux und mind. Mac OS 8.6

▲ Installation

Software Installation

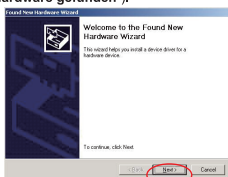
Die folgende Anleitung beschreibt die Softwareinstallation unter Windows 2000.

1. Schalten Sie Ihren PC ein und stellen Sie sicher, dass der zu verwendende USB Port ordnungsgemäß funktioniert.
2. Verbinden Sie das AU0002E erst nach erfolgter Software Installation mit Ihrem PC.
3. Legen Sie die CD in ein entsprechendes Laufwerk und starten Sie die Installation mit einem Doppelklick auf die Datei „**setup.exe**“.
4. Beenden Sie abschließend die Installation mit „OK“.

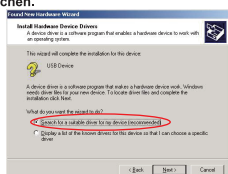


Hardware Installation

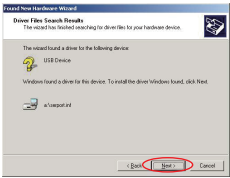
1. Verbinden Sie das AU0002E nun mit einem freien USB Port ihres PC's. Folgen Sie dann den Anweisungen des Windows Hardware Assistenten („**Neue Hardware gefunden**“).
2. Fahren Sie hier mit „**Next**“ fort.



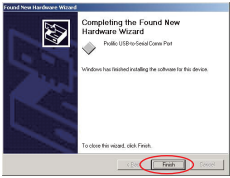
3. Wählen Sie „**Search for a suitable Driver for my Device (recommended)** und lassen Sie Windows automatisch nach dem installierten Treiber suchen.



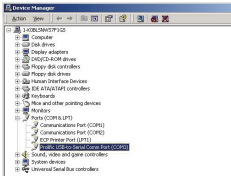
4. Windows sucht nun den unter Punkt 3,1 installierten Treiber. Installieren Sie diesen dann mit „Next“.



5. Nach erfolgter Treiberinstallation beenden Sie den Vorgang mit „Finish“.



6. Prüfen Sie abschließend im Gerätemanager ob das AU0002E fehlerfrei als „Prolific USB-to-Serial COM Port“ installiert wurde.



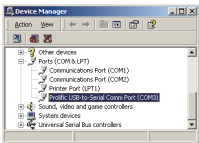
Wechsel des COM Ports

- Unter Windows 98SE

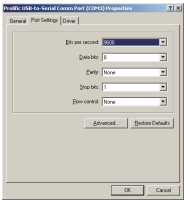
Unter Windows 98SE können Sie den COM Port mithilfe des beiliegenden Programms **SetCOM.exe** ändern.

- Unter Windows ME/2000/XP

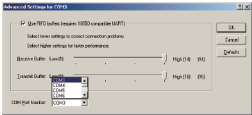
1.Öffnen Sie den Gerätemanager (Ansicht = Geräte nach Typ) und wählen Sie den AU0002E unter „Anschlüsse (COM und LPT)“ aus.



2. Doppelklick auf den AU0002E („Prolific USB-to-Serial COM Port“) öffnet die Eigenschaften.



3. Wählen Sie hier „Port Settings“ und dann „Advanced“. Vergeben Sie dann den benötigten COM Port und bestätigen Ihre Auswahl mit „OK“.



Hinweis:

Sollte ein Modem nach der Änderung des COM Ports nicht mehr ordnungsgemäß funktionieren, deinstallieren und installieren Sie das Modem neu. Nach einer COM Port Änderung kann es auch bei anderen Geräten vorkommen, dass diese nicht mehr fehlerfrei arbeiten. In diesem Fall sollten Sie die entsprechenden Geräte deinstallieren und anschließend neu installieren.

Einrichtung von RS232 Geräten

Schalten Sie das serielle Gerät aus (z.B. Modem). Verbinden Sie den DB 9pin Stecker des AU0002E mit dem seriellen Gerät. Schalten Sie das serielle Gerät wieder an.

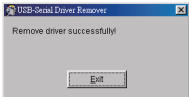
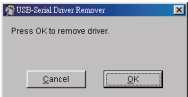
1. Schalten Sie Ihren PC an und verbinden Sie das AU0002E mit einem freien USB Port.
2. Sollte im Vorfeld bereits ein Modem installiert gewesen sein, so müssen Sie den COM Port unter „Start – Einstellungen -Modems“ entsprechend anpassen. Öffnen Sie dazu die Eigenschaften des Modems, wählen das entsprechende Modem aus und wählen Eigenschaften. Im Reiter „Allgemein“ haben Sie dann die Möglichkeit den COM Port des Modems entsprechend anzupassen.
3. Nach der Änderung sollte das Modem wieder fehlerfrei eingesetzt werden können.



Deinstallation

Beachten Sie nachfolgende Schritte zur Deinstallation des Treiberprogramms des AU0002E.

1. Trennen Sie das AU0002E von ihrem PC.
2. Führen Sie das auf der CD befindliche Programm „DRemover98_2K.exe“ aus und starten abschließend Ihren PC neu.



AU0002E

USB2.0 Serial Adapter



► Package Contents

USB2.0 Serial Adapter x1
USB Extension Cable, 80cm x1
Protection Caps x2
CD x1

► Safety Instructions

Put the device **always** on a **stable** and **straight** surface. **It will** damage the device if it **falls**.
Don't **place** the device into **direct sunlight** or in **places** with **high temperature**. This **will** damage the device or shorten its average lifespan.
Don't **place** it near **heat sources** like **radiators** or other **heat producing** devices.
Don't expose the device to **water**, **moisture** or **high humidity**.
Don't **place** it in the **bathroom** or the **kitchen** near a **sink**. Avoid **direct contact** with **water**.
Don't try to **open** the device.
Prior to the **first use** of our **product** make a **backup** of your **data**.
In the case of **improper use**, we are **not liable** for any **loss of data**.
In any case, **liability** for **loss of data** is **limited** to the **effort** that is **necessary** to **restore** from **existing backup** copies.

Congratulations on the Purchase of AU0002E!

Please read the manual and safety Instructions before using the product for the first time. Otherwise damage may result.



According to the European WEEE directive, electrical and electronic equipment must not be disposed with consumers waste. Its components must be recycled or disposed apart from each other. Otherwise contaminative and hazardous substances can pollute our environment.

You as a consumer are committed by law to dispose electrical and electronic devices to the producer, the dealer, or public collecting points at the end of the devices lifetime for free. Particulars are regulated in national right. The symbol on the product, in the user's manual, or at the packaging alludes to these terms. With this kind of waste separation, application, and waste disposal of used devices you achieve an important share to environmental protection.



The CE mark confirmed that this product meets the main requirements of the Directive 2014/30/EU of the European Parliament and the Council of Europe concerning telecommunications and terminals regarding the Safety and health of users and of electro-magnetic interference compliance. The CE has been demonstrated. These statements are deposited by the manufacturer.

▲ Introduction

AU0002E can connect your serial device through USB. With the Logilink USB Serial Adapter AU0002E, you connect a 9-pin serial device such as Joystick, PDAs, cellular phones, digital cameras, modems or ISDN terminal adapter through a free USB port on your computer.

Specification

- Supports the RS232 Serial interface
- Full compliance with the USB Specification
- USB Bus power support, no external power required
- Supports to Windows 98SE/ME/2000/2003/XP/Vista/7/8/8.1/10, Linux, Mac OS 8.6 or higher

System requirement

- IBM PC 486DX4-100 MHz CPU or higher or compatible system
- Available USB port
- CD-ROM drive
- Windows 98SE/ME/2000/2003/XP/Vista/7/8/8.1/10, Linux, Mac OS 8.6 or higher

▲ Installation

Software Installation

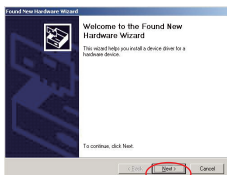
Follow the following steps is to install under Window 2000.

1. Turn on your computer; Make sure that the USB port is enabled and working properly.
2. During the installation, please don't link USB-Serial cable with your computer.
3. Double click "setup.exe" as following, then it will start install.
4. After installation, please click "OK".

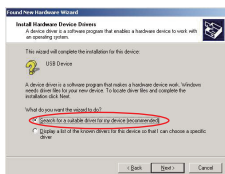


Hardware Installation

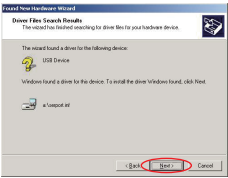
1. Plug in the USB-Serial cable AU0002E into the USB port and run the **Found New Hardware Wizard** to assist you in setting up the new device.
2. Click '**Next**' to continue.



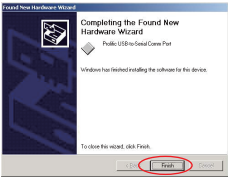
3. Select the " **Search for a suitable driver for my device (re-command)** "



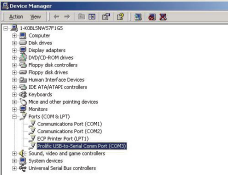
4. Windows starts to detect the driver and Click '**Next**' to continue installation.



5. Click '**Finish**' to continue and let Windows copy the needed files to your hard disk.



6. After finish, you can to check the **Device Manager** and find the Prolific USB to Serial Comm Port (see picture as below).



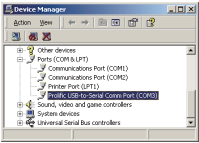
How to Change COM Port

- Under Windows 98SE

You can change the COM Port via **setcom.exe**  software.

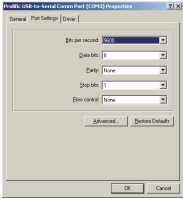
- Under Windows Me/2000XP

1. Please click on the **Device Manager/Devices by connection/ports (COM & LPT)**. (See Images 1)



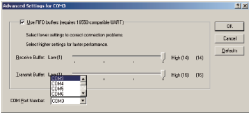
Images 1

2. Double click on "**Prolific USB-to- serial Comm port (COM3)**" and it will go to 'properties'. (see Images 2)



Images 2

3. Please choose "**Port Settings**", and then click on "**Advanced**". Please choose the needed com, and click on "ok". (see images 3)



Images 3

Notice:

If the Modem could not link with the new port, and run smoothly when changed the port, please un-install Modem, and re-install it.

When changing the port, the peripheral equipment could not shift to the new port, and run smoothly. Under this situation, please un-install the equipment and re-install again.

How to Set Up the RS232 Serial Device

Follow the following steps to connect your RS232 Serial Device (ie: Modem) to the USB port of your PC:

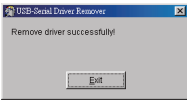
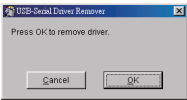
1. Turn off your Serial Device (ie: Modem). Plug the DB 9P connector of the USB-Serial cable AU0002E into your Modem. Turn on the Modem afterwards.
2. Turn on your computer and plug in the USB connector of the USB-Serial cable into the USB port.
3. If you have already installed a Modem device before, click Start, Settings, Modems. Open Modems Properties, select the Modem, and click Properties. In General tab, please change the Port value to USB to Serial Port (COM3).
4. After finishing these processes, you can use USB to Serial Bridge Cable to connect RS232 Serial 56K FAX Modem and execute the Dial-up function to connect Internet, and send the FAX with the FAX software (ie: Microsoft FAX) properly.



Uninstalling the Driver Program

If you want to remove the USB-Serial cable driver program, you can uninstall it by following the steps below:

1. Unplug the USB-Serial cable from your PC.
2. Run the **DRemover98_2K.exe** program from the software CD-ROM, then reboot the PC.



AU0002E

Adaptador USB2.0 para Serie



► Contenidos Del Paquete

Adaptador USB2.0 para Serie x1
Cable de extensión USB, 80cm x1
Las tapas de protección x1
CD x1

► Instrucciones de seguridad

Coloque el dispositivo siempre en una superficie estable y recta. En caso de caída puede ser dañado. No coloque el dispositivo en la luz del sol directa o en lugares con temperaturas altas. Esto puede dañar el dispositivo o acortar su vida útil promedio.

No lo coloque en un futuro próximo de las fuentes de calor, como radiadores o otras fuentes de calor. No exponga la unidad a la lluvia, el agua, la humedad o alta humedad.

No lo coloque en el baño o la cocina en la cerca de un fregadero. Evite el contacto directo con agua. No trate de abrir el dispositivo.

Antes de la primera utilización de nuestro producto una copia de seguridad de sus datos.

Nos no hacemos responsables de cualquier pérdida de datos, a menos que usted nos puede acusar intención o negligencia grave.

En cualquier caso, la responsabilidad por la pérdida de datos se limite al esfuerzo que sea necesario para restaurar a partir de copias de seguridad existentes.

Felicitaciones a la compra de LogiLink AU0002E!

Por favor, lea el manual de instrucciones de seguridad antes de utilizar el producto por primera vez. De lo contrario el daño puede ser el resultado.



De acuerdo con la directiva europea WEEE, equipos eléctricos y electrónicos no deben desecharse con los residuos a los consumidores. Sus componentes deben ser reciclados o eliminados separados unos de otros. De lo contrario las sustancias contaminante y peligrosa puede contaminar nuestro medio ambiente.



Usted como consumidor se han comprometido por ley a disponer de dispositivos eléctricos y electrónicos para el productor, el distribuidor, o puntos públicos de recogida al final de la vida de los dispositivos de forma gratuita. Datos están reguladas en el derecho nacional. El símbolo en el producto, en el manual del usuario, o en el embalaje hace referencia a estos términos. Con este tipo de separación de residuos, aplicación y eliminación de residuos de aparatos utilizados a lograr una participación importante a la protección del medio ambiente.



La marca CE confirma que este producto cumple los principales requisitos de la Directiva 2014/30/UE del Parlamento Europeo y el Consejo de Europa relativa a las telecomunicaciones y terminales en relación con la seguridad y la salud de los usuarios y de interferencia electromagnética cumplimiento. La CE se ha demostrado. Estas declaraciones son depositados por el fabricante.

▲ Introducción

AU0002E puede conectar el dispositivo serie a través de USB. Con la Logilink USB Serial Adapter AU0002E, conectar un serial de 9 pines, como dispositivo Joystick, PDAs, teléfonos celulares, cámaras digitales, módems RDSI o adaptador de terminal a través de un puerto USB libre en su ordenador.

Especificación

- Supports the RS232 Serial interface
- Soporta la interfaz de serie RS232
- El pleno cumplimiento de la especificación USB
- Bus USB soporte, no requiere alimentación externa
- Soporta a Windows 98SE/ME/2000/2003/XP/Vista/7/8/8.1/10, Linux, Mac OS 8.6 o superior

Requisitos del sistema

- IBM PC 486DX4-100 MHz o superior o sistema compatible
- Puerto USB disponible
- Unidad de CD-ROM
- Windows 98SE/ME/2000/2003/XP/Vista/7/8/8.1/10, Linux, Mac OS 8.6 o superior

▲ Instalación

Instalación del software

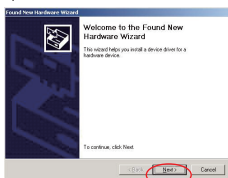
Seguir los siguientes pasos para instalar bajo Windows 2000.

1. Encienda el ordenador; asegúrese de que el puerto USB está habilitado y funciona correctamente.
2. Durante la instalación, por favor no enlace USB cable serie con el ordenador.
3. Haga doble clic en "setup.exe" de la siguiente manera, a continuación, se iniciará la instalación
4. Después de la instalación, por favor haga clic en 'OK'

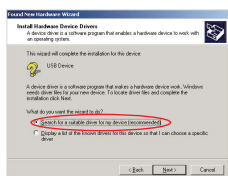


Instalación de Hardware

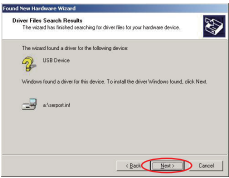
1. Conecte el cable USB de serie AU0002E en el puerto USB y ejecutar el Asistente para hardware nuevo encontrado para ayudarlo en la creación del nuevo dispositivo.
2. Haga clic en "Next" para continuar.



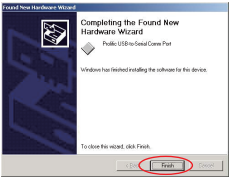
3. Seleccione el "Buscar un controlador apropiado para mi dispositivo (re-comando)".



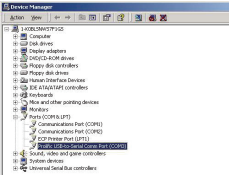
4. Windows empieza a detectar el controlador y haga clic en **"Next"** para continuar la instalación.



5. Haga clic en **"Finalizar"** para continuar y dejar que Windows copia los archivos necesarios en su disco duro



6. Después de terminar, y se puede comprobar el Administrador de dispositivos y encontrar a la prolífica USB Serial Comm Port (véase el cuadro a continuación).



Cómo cambiar puerto COM

- En Windows 98SE

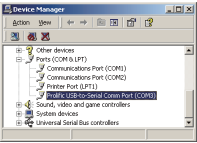
yPuede cambiar el puerto COM a través de **setcom.exe**  software.

- En Windows Me/2000XP

La amabilidad de seguir los pasos que se indican más adelante.

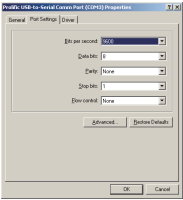
1. Por favor, haga clic en el **El Administrador de dispositivos/Dispositivos por conexión/puertos (COM y LPT).** (ver Imagen 1)

ver Imagen 1



2. Haga doble clic en **"Prolífico USB a puerto serie Com (COM3)"** y se vaya a 'propiedades'. (ver imágenes 2)

ver imágenes 2



3. Por favor, elija **"Configuración de puerto"**, y a continuación, haga clic en **"Avanzada"**. Por favor, elija la necesaria com, y haga clic en **"ok"**. (ver imágenes 3)

ver imágenes 3



Aviso:

Si el módem no pudo enlazar con el nuevo puerto, y un buen funcionamiento cuando cambia el puerto, por favor, a instalar un módem, y volver a instalarlo. Al cambiar el puerto, el equipo periférico no puede pasar al nuevo puerto, y un buen funcionamiento. En virtud de esta situación, por favor, sin instalar el equipo y volver a instalar de nuevo.

Cómo configurar los dispositivos de serie RS232

Siga los siguientes pasos para conectar su dispositivo RS232 de serie (es decir: Módem) al puerto USB de su PC:

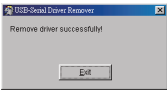
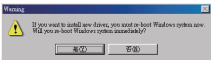
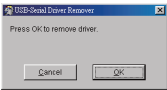
1. Apague el dispositivo de serie (es decir: Módem). PP 9P Enchufe el conector USB del cable serie AU0002E en su módem. Encienda el módem después.
2. Encienda el ordenador y enchufe el conector USB del cable USB de serie en el puerto USB.
3. Si ya ha instalado un dispositivo antes de módem, haga clic en Inicio, Configuración, Módems. Abra Módems Propiedades, seleccione el módem y haga clic en Propiedades. En la ficha General, por favor, cambie el valor de Puerto USB to Serial Port (COM3).
4. Después de terminar estos procesos, puede utilizar el puente USB to Serial Cable serie RS232 para conectar FAX Módem 56K y ejecutar la función de acceso telefónico para conectarse a Internet, y enviar el fax con el software de fax (es decir: Microsoft FAX) correctamente.



Desinstalar el Programa de Conductor

Si desea quitar el cable USB de serie conductor del programa, puede desinstalarla mediante el siguiente proceso:

1. Desconecte el cable USB de serie de su PC.
2. **DRemover98_2K.exe** ejecutar el programa desde el CD-ROM del software y, a continuación, reinicie el PC.



AU0002E

Adapter USB2.0 na port szeregowy



► W zestawie

Adapter USB2.0 na port szeregowy – 1 szt.
Przedłużacz USB, 80cm – 1 szt.
Czapki ochronne – 1 szt.
CD – 1 szt.

► Instrukcje z zakresu bezpieczeństwa

Urządzenie powinno zawsze stać na stabilnym i płaskim podłożu, Upadek może spowodować uszkodzenie urządzenia, Nie wystawiać urządzenia na bezpośrednie działanie słońca, ani stawiać w miejscach gdzie narażone byłoby na działanie wysokich temperatur. Wysoka temperatura może spowodować uszkodzenie urządzenia lub znacznie skrócić okres jego użytkowania.

Nie należy pozostawiać urządzenia w pobliżu źródeł ciepła takich jak grzejniki czy wydmychy.

Nie należy wystawiać urządzenia na działanie deszczu, wody, wilgoci ani wilgotnego powietrza.

Nie należy pozostawiać urządzenia w kuchni ani w łazience w pobliżu kranu. Należy unikać bezpośredniego kontaktu z wodą.

Nie otwierać obudowy urządzenia.


Przed rozpoczęciem korzystania z urządzenia zaleca się wykonanie zapisowej kopii danych.


Nie odpowiadamy za utratę danych o ile użytkownik nie wykazałby podstaw oskarżenia nas o celowy zamiar lub poważne zaniedbanie.


W każdym takim przypadku odpowiedzialność na utratę danych jest ograniczona do podjęcia niezbędnych działań w celu próby odzyskania danych z istniejących plików zapisowych.

Gratulujemy zakupu urządzenia AU0002E!

Przed użyciem należy zapoznać się z instrukcją oraz zasadami bezpiecznego korzystania z urządzenia. Nieświadome użytkowanie może prowadzić do uszkodzenia urządzenia.

 Zgodnie z Dyrektywą WEEE, wyrzucanie urządzeń elektrycznych i elektronicznych razem z odpadami gospodarstwa domowego jest zabronione. Ich części składowe podlegają recykliczacji lub należy je wyrzucić osobno. W przeciwnym wypadku mogą powodować uwalnianie substancji szkodliwych i niebezpiecznych stanowiących zagrożenie dla środowiska.

 Prawo zobowiązuje każdego konsumenta do nieodpłatnego zwracania zużytych i niepotrzebnych urządzeń elektrycznych i elektronicznych do producentów, pośredników sprzedaży lub do punktów zajmujących się utylizacją tego typu odpadów. Szczegółowe warunki regulują przepisy danego kraju. Powyższy symbol umieszczony na produkcie, w instrukcji użytkownika lub na opakowaniu nawiązuje to tego właśnie wymogu. Dzięki właściwej segregacji oraz stosowaniu się do przepisów dotyczących utylizacji odpadów, każdy użytkownik przyczynia się w znaczący sposób do ochrony środowiska.

 Znak CE potwierdza, że niniejszy produkt spełnia główne założenia dyrektywy 2014/30/UE Parlamentu Europejskiego oraz Rady Europy w zakresie urządzeń i terminali telekomunikacyjnych zarówno jeśli chodzi o bezpieczeństwo jak zdrowie użytkownika oraz spełnia wymogi zgodności interferencji elektromagnetycznej. Produkt posiada znak CE. Niniejsze oświadczenie jest oświadczeniem producenta.

▲ Wprowadzenie

Dzięki adapterowi AU0002E, użytkownik może podłączyć port równoległy korzystając z gniazda USB. Adapter USB na port szeregowy LogiLink pozwoli użytkownikowi podłączyć urządzenie wymagające 9-pinowego gniazda takie jak joystick, palmtop, telefon komórkowy, kamera cyfrowa, modem, terminal ISDN itp. do portu USB komputera.

Specyfikacje

- Obsługuje RS232
- W pełni zgodny ze specyfikacją USB
- Nie wymaga zasilania zewnętrznego, urządzenie zasilane jest z portu USB
- Pracuje w środowiskach operacyjnych Windows 98SE/ME/2000/2003/XP/Vista/7/8/8.1/10, Linux, MAC OS 8.6 lub wyższy

Wymagania systemowe

- Komputer IBM 486DX4-100 MHz CPU lub wyższy lub system kompatybilny
- Wolny port USB
- Napęd CD-ROM
- Windows 98SE/ME/2000/2003/XP/Vista/7/8/8.1/10, Linux, MAC OS 8.6 lub wyższy

▲ Instalacja

Instalacja oprogramowania

Follow the following steps is to install under Window 2000. Poniższa procedura opisuje instalację produktu w systemie Windows 2000.

1. Włączyć komputer. Sprawdzić czy port USB jest sprawny i działa.
2. Podczas instalacji nie podłączać kabla adaptera do komputera.
3. Dwukrotnie kliknąć na „**setup.exe**”, a system rozpocznie instalację.
4. Po zainstalowaniu należy kliknąć na **OK**.

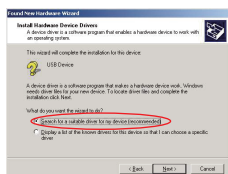


Instalacja urządzenia

1. Podłączyć adapter USB na port szeregowy (UA0042A) do portu USB i uruchomić **Found New Hardware Wizard/ Kreator Znalezione nowe urządzenie**, który przeprowadzi użytkownika przez proces instalacji nowego urządzenia.
2. Kliknąć na **Next/ Dalej** by kontynuować.



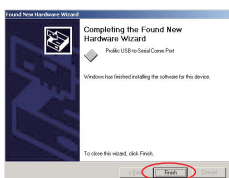
3. Wybrać **Search for a suitable driver for my device (re-command)/ Wyszukaj odpowiednich sterowników dla urządzenia (zalecane)**.



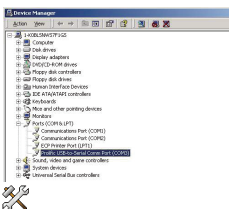
4. Windows System Windows rozpoczyna wyszukiwanie sterowników; kliknąć na **Next/ Dalej** by kontynuować.



5. Kliknąć na **Finish/ Zakończ**; system Windows przekopuje niezbędne pliki na twardy dysk.



6. Po zakończeniu tego procesu, użytkownik może sprawdzić w **Menedżeże urządzeń** czy pod pozycją **Porty (COM i LPT)** znajduje się pozycja **Profilic USB-to-Serial Comm Port (COM3)** jak na ilustracji poniżej.



Jak zmienić port COM

- W Windows 98SE

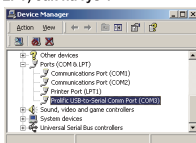
Zmiana portu COM przez aplikację **setcom.exe** 

- W Windows Me/2000XP

Należy postępować zgodnie z poniższą instrukcją:

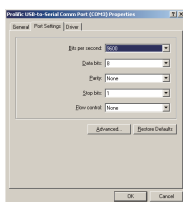
1. Kliknąć na **Menedżer urządzeń/ Sprzęt/ Porty (COM i LPT)** Jak na rys.1

rys.1



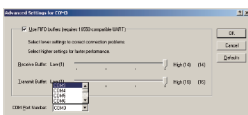
2. Dwukrotnie kliknąć na „**Prolific USB-to- serial Comm port (COM3)**” by przejść do właściwości. Jak na rys. 2

rys. 2



3. Wybrać **Właściwości > Ustawienia portu** i kliknąć na **Zaawansowane**. Wybrać odpowiedni port com i kliknąć na OK. Jak na rys.3

rys.3



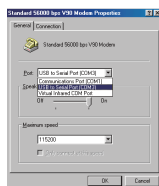
Uwaga:

Jeśli modem nie łączy się z nowym portem i nie działa prawidłowo po zmianie portu, należy odinstalować modem i ponownie go zainstalować. Jeśli podczas zmiany portu urządzenia peryferyjne nie przedstawiają się na nowy port i nie działają prawidłowo, wtedy należy odinstalować urządzenie i ponownie je zainstalować.

Jak ustawić urządzenie z RS232

Należy postępować z poniższymi instrukcjami aby podłączyć urządzenie z RS232 (np. modem) do portu USB komputera.

1. Wyłączyć urządzenie (tj. Modem). Podłączyć wtyk 9-pinowy kabla USB (AU0002E) do modemu. Modem włączyć po wykonaniu tej czynności.
2. Włączyć komputer i podłączyć wtyk USB kabla do portu USB.
3. Jeśli modem został już wcześniej zainstalowany, należy kliknąć na Start > Ustawienia > Modemy. Otworzyć właściwości modemów i wybrać odpowiedni modem i kliknąć na Właściwości. W zakładce Ogólne zmienić pozycję Port na USB to Serial Port (COM3).
4. Po zakończeniu procesu, użytkownik może już wykorzystywać kabel USB do łączenia urządzenia z RS232 do podłączenia faksu, modemu, korzystania z funkcji dial-up do celów łączenia się z Internetem, wysyłania faksów korzystając z oprogramowania do tego celu (np. Microsoft FAX).



Odinstalowanie programu z sterownikami

Aby usunąć program ze sterownikami do adaptera USB, należy wykonać następujące czynności:

1. Odcłączyć kabel adaptera USB na port szeregowy od komputera
2. Uruchomić plik **DRemover98_2K.exe** znajdujący się na płycie CD-ROM, wyłączyć i ponownie uruchomić komputer.

